

УТВЕРЖДАЮ:  
Руководитель  
ГКУ УР «Воткинское лесничество»



Н.В.Трушков  
(подпись, Ф.И.О)

2018г.

### ПРОЕКТ УХОДА ЗА ЛЕСАМИ

1. Прореживание

(Наименование вида мероприятий по уходу за лесами в соответствии с приказом Минприроды России от 22.11.2017 № 626 «Об утверждении Правил ухода за лесами»)

2. Характеристика местоположения лесного участка:

Лесничество: ГКУ УР «Воткинское лесничество» (Шарканское лесничество)  
Участковое лесничество: без деления на уч.лесничества  
Квартал 194 выдел(ы) 17 площадь 0,7 га  
Целевое назначение лесов: защитные леса  
Категория защитных лесов: противоэрозийные  
Лесной район: южно-таежный

3. Этапы и сроки проведения работ, учета и оценки их результатов:

Период рубки (календарный)	март-декабрь 2018г
Подготовительные лесосечные работы (с указанием применяемых машин и механизмов)	установка информационных знаков, устройство бытовых площадок (б.п.Штиль)
Основные лесосечные работы	валка,раскряжевка,трелевка(б.п.Штиль, МТЗ-82)
Заключительные лесосечные работы	очистка мест рубок
Срок окончания вывозки древесины	декабрь 2018г
Период учета и оценки проведения мероприятий	на законченные объекты составляются акты сдачи-приемки работ

4. Характеристика лесорастительных условий лесного участка (в том числе рельефа, гидрологических условий, почвы):

№ квартала	№ выдела	Площадь, га	Бонитет	Тип леса (ТЛУ)	ТУМ
1	2	3	4	5	6
194	17	0,7	2	ШТ	СЗ

равнинный  
(описание рельефа, гидрологических условий, почвы)

5. Исходная характеристика насаждения до проведения мероприятий по уходу за лесами:

№ квартала	№ выдела	Площадь, га	Состав древостоя	Возраст по породам	Диаметр по породам	Высота по породам	Полнота насаждения	Запас (кбм)	
								на 1 га	на выделе
1	2	3	4	5	6	7	8	9	10
194	17	0,7	5Е	54	16	16	0,8	115	81
			1П	54	16	16		23	16
			3Ос	54	14	16		92	64

6. Основные характеристики мероприятий по уходу за лесами:

Интенсивность рубки (% по запасу) 15%  
Минимальная сомкнутость крон 0,7  
Сумма площадей сечений стволов 29,1  
Объем вырубаемой древесины 17кбм.

7. Характеристика вырубаемой части насаждения:

№ квартала	№ выдела	Площадь, га	Порода	Средний диаметр	Средняя высота	Вырубаемый запас, всего			
						корневой		ликвидный	
						кбм/га	кбм	кбм/га	кбм
1	2	3	4	5	6	7	8	9	10
194	17	0,7	Е	16	16	23	16	16	11
			П	16	16	3	2	1	1
			С	16	16	4	3	3	2
			Ос	14	16	6	4	4	3

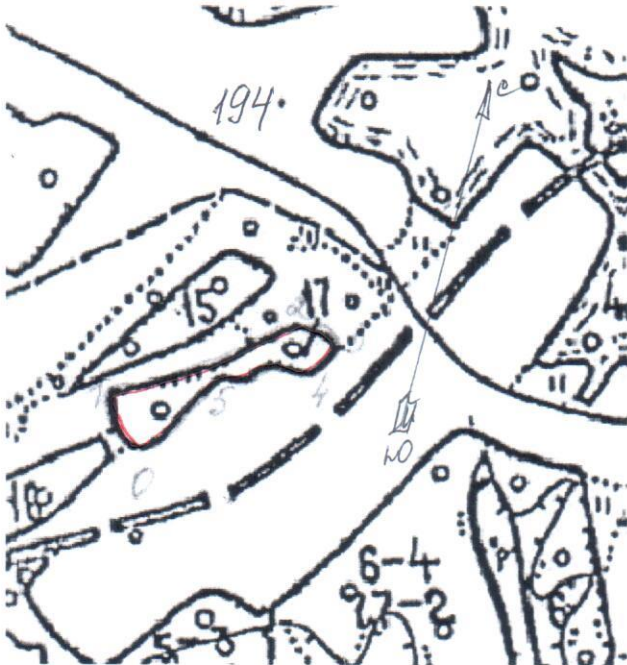
8. Описание технологий выполнения работ с указанием выполняемых технологических операций, последовательности их выполнения по элементам лесосеки (технологические половы, волокы, технологические (погрузочные) пункты):

Наименование мероприятия	Ед. изм.	Характеристика	Описание работ (технологических операций)
Технологические половы (пасеки)	м	нет	нет
Трассы волоков и дорог	га	нет	нет
Технологические (погрузочные) пункты, производственные и бытовые площадки	га	нет	на существующей поляне
	шт	нет	
Способ очистки лесосеки			Сбор порубочных остатков в кучи с оставлением на перегнивание

9. Характеристика насаждения после проведения мероприятий по уходу за лесами:

№ квартала	№ выдела	Площадь, га	Состав древостоя	Возраст по породам	Диаметр по породам	Высота по породам	Полнота насаждения	Запас (кбм)	
								на I га	на выделе
1	2	3	4	5	6	7	8	9	10
194	17	0,7	5Е	54	16	16	0,7	96	67
			1П	54	16	16		22	15
			3Ос	54	14	16		88	62

10. Схема размещения проектируемого участка по уходу за лесами  
Масштаб 1:10000



Линии	Румб	Длина
0-1	ест.гр.	67
1-2	ест.гр.	190
2-3	ест.гр.	40
3-4	ест.гр.	35
4-5	ест.гр.	80
5-0	ест.гр.	110

Проект составил

Зам. руководителя ИУУР. Вайкинский лес. в. 2017 г. Е. Н. Петров  
(должность, Ф.И.О., подпись, дата составления)

инженер лесн. Л. В. Момтило  
(должность, Ф.И.О., подпись, дата составления)

Зам. директора Вайкинского лес. Вукалович Т.М.  
(должность, Ф.И.О., подпись, дата составления)

инж. по лесу Вайкинский лес. Зинков И.И.  
(должность, Ф.И.О., подпись, дата составления)