

УТВЕРЖДАЮ:
Руководитель
ГКУ УР «Воткинское лесничество»



Н.В.Трушков
(подпись, Ф.И.О)

« 19 » 03 2018г.

ПРОЕКТ УХОДА ЗА ЛЕСАМИ

1. Проходная рубка

(Наименование вида мероприятий по уходу за лесами в соответствии с приказом Минприроды России от 22.11.2017 № 626 «Об утверждении Правил ухода за лесами»)

2. **Характеристика местоположения лесного участка:**

Лесничество: ГКУ УР «Воткинское лесничество» (Шарканское лесничество)
Участковое лесничество: без деления на уч.лесничества
Квартал 2 выдел(ы) 5 площадь 1,1 га
Целевое назначение лесов: защитные леса
Категория защитных лесов: противоэрозионные
Лесной район: южно-таежный

3. **Этапы и сроки проведения работ, учета и оценки их результатов:**

Период рубки (календарный)	март-декабрь 2018г
Подготовительные лесосечные работы (с указанием применяемых машин и механизмов)	установка информационных знаков, устройство бытовых площадок (б.п.Штиль)
Основные лесосечные работы	валка,раскряжевка,трелевка(б.п.Штиль, МТЗ-82)
Заключительные лесосечные работы	очистка мест рубок
Срок окончания вывозки древесины	декабрь 2018г
Период учета и оценки проведения мероприятий	на законченные объекты составляются акты сдачи-приемки работ

4. **Характеристика лесорастительных условий лесного участка (в том числе рельефа, гидрологических условий, почвы):**

№ квартала	№ выдела	Площадь, га	Бонитет	Тип леса (ТЛУ)	ТУМ
1	2	3	4	5	6
2	5	1,1	2	КС	С3

равнинный
(описание рельефа, гидрологических условий, почвы)

5. **Исходная характеристика насаждения до проведения мероприятий по уходу за лесами:**

№ квартала	№ выдела	Площадь, га	Состав древостоя	Возраст по породам	Диаметр по породам	Высота по породам	Полнота насаждения	Запас (кбм)	
								на 1 га	на выделе
1	2	3	4	5	6	7	8	9	10
2	5	1,1	5Е	79	24	21	0,7	175	192
			1П	79	24	21		35	39
			4Ос	20	8	10		140	154

6. **Основные характеристики мероприятий по уходу за лесами:**

Интенсивность рубки (% по запасу) 20%
Минимальная сомкнутость крон 0,6
Сумма площадей сечений стволов 29,9
Объем вырубаемой древесины 34кбм.

7. **Характеристика вырубаемой части насаждения:**

№ квартала	№ выдела	Площадь, га	Порода	Средний диаметр	Средняя высота	Вырубаемый запас, всего			
						корневой		ликвидный	
						кбм/га	кбм	кбм/га	кбм
1	2	3	4	5	6	7	8	9	10
2	5	1,1	Е	24	21	13	14	11	12
			С	24	21	23	25	20	22

8. **Описание технологий выполнения работ с указанием выполняемых технологических операций, последовательности их выполнения по элементам лесосеки (технологические половы, волокы, технологические (погрузочные) пункты):**

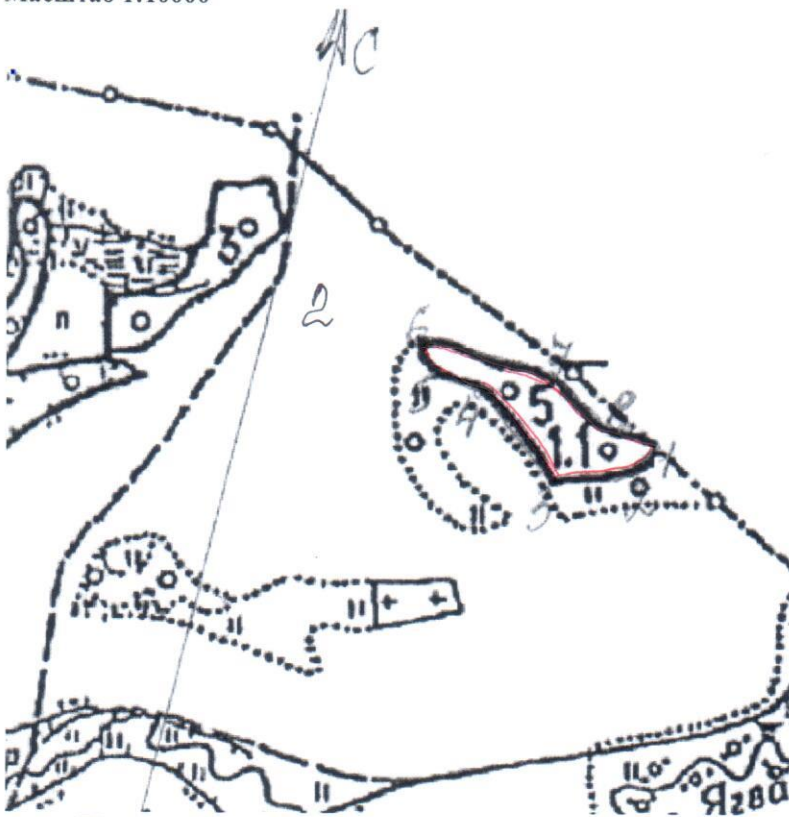
Наименование мероприятия	Ед.	Характеристика	Описание работ (технологических
--------------------------	-----	----------------	---------------------------------

	изм.		операций)
Технологические полосы (пасеки)	м	нет	нет
Трассы волоков и дорог	га	нет	нет
Технологические (погрузочные) пункты, производственные и бытовые площадки	га	нет	на существующей поляне
	шт	нет	
Способ очистки лесосеки			Сбор порубочных остатков в кучи с оставлением на перегнивание

9. Характеристика насаждения после проведения мероприятий по уходу за лесами:

№ квартала	№ выдела	Площадь, га	Состав древостоя	Возраст по породам	Диаметр по породам	Высота по породам	Полнота насаждения	Запас (кбм)	
								на 1 га	на выделе
1	2	3	4	5	6	7	8	9	10
2	5	1,1	5Е	79	24	21	0,6	144	158
			1П	79	24	21		35	38
			4Ос	20	8	10		140	154

10. Схема размещения проектируемого участка по уходу за лесами
Масштаб 1:10000



Линии	Румб	Длина
1-2	ЮЗ:44°	40
2-3	ЮЗ:72°	70
3-4	СЗ:49°	125
4-5	СВ:85°	40
5-6	С:0°	40
6-7	ЮВ:87°	130
7-8	ЮВ:60°	90
8-1	ЮВ:75°	50

Проект составил

Зам. юриста ИСУР. Волжское лес-хоз. Петров Е.Н.
(должность, Ф.И.О., подпись, дата составления)

инженер по лесу: Александров П.В.
(должность, Ф.И.О., подпись, дата составления)

Зам. директора Волжского ЛУРубежской Ф.И.
(должность, Ф.И.О., подпись, дата составления)

член по лесу Волжского ЛУ Иванова И.И.
(должность, Ф.И.О., подпись, дата составления)