

Утверждаю:

Руководитель ГКУ УР "Воткинское лесничество"

(руководитель юридического лица, ИП)

Н.В. Трушков

(подпись, Ф.И.О)

«19» 03 2018 г.

ПРОЕКТ УХОДА ЗА ЛЕСАМИ
проходная рубка

(Наименование вида мероприятий по уходу за лесами в соответствии с приказом
Минприроды России от 22.11.2017 № 626 «Об утверждении Правил ухода за лесами»)

2. Характеристика местоположения лесного участка:

Лесничество Воткинское
 Участковое лесничество Июльское
 Квартал 17 выдел(ы) 28 площадь, га 16,0
 Целевое назначение лесов защитные леса
 Категория защитных лесов зеленая зона
 Лесной район: южно-таежный район Европейской части РФ

3. Этапы и сроки проведения работ, учета и оценки их результатов:

Период рубки (календарный)	апрель - декабрь 2018 года
Подготовительные лесосечные работы	1) разметка в натуре границ погрузочных пунктов, трасс магистральных и пасечных волоков (технологических коридоров), производственных и бытовых площадок, 2) рубка деревьев на площадях погрузочных пунктов, трассах магистральных и пасечных волоков, 3) рубка аварийных деревьев за границами лесосеки, 4) установка информационных знаков, (б/п Штиль)
Основные лесосечные работы	1) валка отмеченных деревьев, 2) обрубка сучьев, 3) трелевка хлыстов, 4) частичная раскряжевка, 5) складирование и краткосрочное хранение древесины на погрузочной площадке. (б/п Штиль, тр-р МТЗ)
Заключительные лесосечные работы	1) очистка (доочистка) мест рубок от порубочных остатков, 2) приведение в состояние, пригодное для использования по назначению, лесных дорог, 3) приведение в надлежащее состояние нарушенных мостов, просек, водотоков, ручьев, рек. (б/п Штиль, тр-р МТЗ)
Срок окончания вывозки древесины	31 декабря 2018 года
Период учета и оценки проведения мероприятий	на окончанный объект составляется акт сдачи-приемки работ и акт осмотра лесосеки после натурной проверки

4. Характеристика лесорастительных условий лесного участка

(в том числе рельефа, гидрологических условий, почвы):

№ квартала	№ выдела	Площадь, га	Бонитет	Тип леса (ТЛУ)	ТУМ
1	2	3	4	5	6
17	28	16,0	2	бр	A2

ровный

(описание рельефа, гидрологических условий, почвы)

5. Исходная характеристика насаждения до проведения мероприятий по уходу за лесами:

№ квартала	№ выдела	Площадь, га	Состав древостоя	Возраст по породам	Диаметр по породам	Высота по породам	Полнота насаждения	Запас (кбм)	
								на 1 га	на выделе
1	2	3	4	5	6	7	8	9	10
17	28	16,0	7С	65	20	24	0,9	238	3808
			2Е	65	20	23		68	1088
			1Б	65	24	25		34	544
			л/к						
Итого:								340	5440

6. Основные характеристики мероприятий по уходу за лесами:

Интенсивность рубки (% по запасу) 15 %
 Минимальная сомкнутость крон -
 Сумма площадей сечений стволов 0,7
 Объем вырубаемой древесины 820 кбм.

7. Характеристика вырубаемой части насаждения:

№ квартала	№ выдела	Площадь, га	Порода	Средний диаметр	Средняя высота	Вырубаемый запас, всего			
						корневой		ликвидный	
						кбм/га	кбм	кбм/га	кбм
1	2	3	4	5	6	7	8	9	10
17	28	16,0	С	20	19	43	685	36	571
			Е	20	19	12	196	10	163
			Б	20	20	6	103	5	86
Итого:						60	984	51	820

8. Описание технологий выполнения работ с указанием выполняемых технологических операций, последовательности их выполнения по элементам

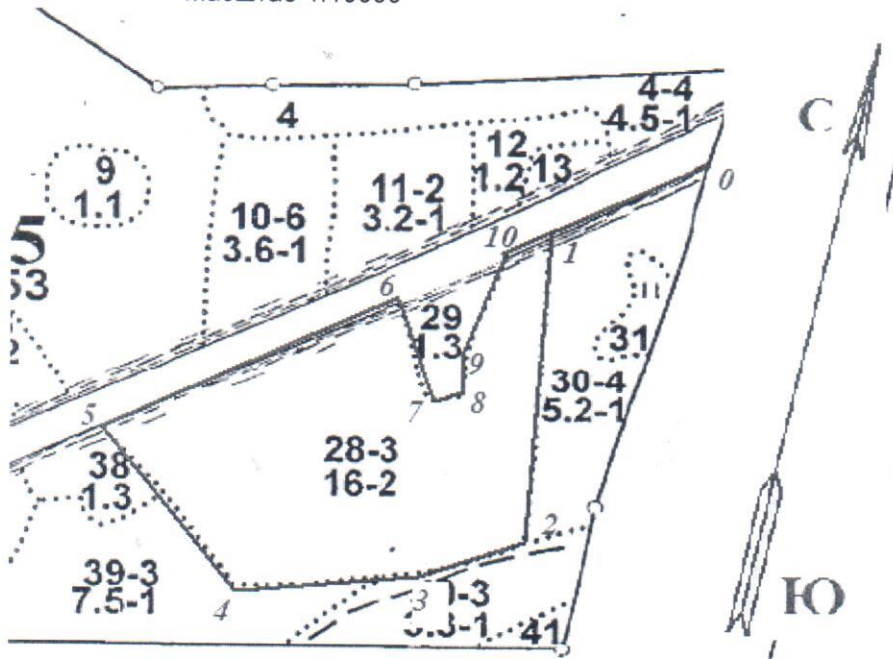
Наименование мероприятия	Ед. изм.	Объем	Описание работ (технологических операций)
Технологические полосы (пасеки)	м	до 40	Валка отмеченных деревьев, обрубка сучьев
Трассы волоков и дорог	га	0,88	трелевка хлыста на погрузочную площадку
Технологические (погрузочные) пункты, производственные и бытовые площадки	га	0,32	на существующей поляне - складирование, раскряжевка
Способ очистки лесосеки			сбор порубочных остатков в кучи диаметром до 3 м с оставлением на перегнивание

9. Характеристика насаждения после проведения мероприятий по уходу за лесами:

№ квартала	№ выдела	Площадь, га	Состав древостоя	Возраст по породам	Диаметр по породам	Высота по породам	Полнота насаждения	Запас (кбм)	
								на 1 га	на выделе
1	2	3	4	5	6	7	8	9	10
17	28	16	7С	65	20	24	0,7	202	3237
			2Е	65	20	23		58	925
			1Б	65	24	25		29	458
			л/к						
Итого:								289	4620

10. Схема размещения проектируемого участка по уходу за лесами

ЧЕРТЕЖ
Масштаб 1:10000



Линии	Румб	Длина, м
0-1	ЮЗ:52°	216
1-2	ЮЗ:08°	430
2-3	ЮЗ:59°	141
3-4	ЮЗ:72°	227
4-5	СЗ:49°	283
5-6	СВ:52°	411
6-7	ЮВ:30°	150
7-8	СВ:58°	40
8-9	СЗ:12°	55
9-10	СВ:09°	150
10-1	СВ:52°	62

Инженер по лесопользованию 1 категории ГКУ УР «Воткинское лесничество»

 Г.Н. Аткина

Лесничий Июльского участкового лесничества ГКУ УР «Воткинское лесничество»

 М.Н. Шаймарданов

Заместитель директора "Воткинсклес" - филиал АУ УР "Удмуртлес"

 Ф.М. Тухветуллов

Инженер по лесопользованию "Воткинсклес" - филиал АУ УР "Удмуртлес"

 И.Ю. Чиганова