

Утверждаю:  
Руководитель ГКУ УР "Воткинское лесничество"

(руководитель юридического лица, ИП)

Н.В. Трушков

(подпись, Ф.И.О)

«19» 03 2018 г.

ПРОЕКТ УХОДА ЗА ЛЕСАМИ  
проходная рубка

(Наименование вида мероприятий по уходу за лесами в соответствии с приказом Минприроды России от 22.11.2017 № 626 «Об утверждении Правил ухода за лесами»)

2. Характеристика местоположения лесного участка:

Лесничество Воткинское  
Участковое лесничество Е Июльское  
Квартал 27 выдел(ы) 32 площадь, га 30,0  
Целевое назначение лесов защитные леса  
Категория защитных лесов зеленая зона  
Лесной район: южно-таежный район Европейской части РФ

3. Этапы и сроки проведения работ, учета и оценки их результатов:

Период рубки (календарный)	апрель - декабрь 2018 года
Подготовительные лесосечные работы	1) разметка в натуре границ погрузочных пунктов, трасс магистральных и пасечных волоков (технологических коридоров), производственных и бытовых площадок, 2) рубка деревьев на площадях погрузочных пунктов, трассах магистральных и пасечных волоков, 3) рубка аварийных деревьев за границами лесосеки, 4) установка информационных знаков, (б/п Штиль)
Основные лесосечные работы	1) валка отмеченных деревьев, 2) обрубка сучьев, 3) трелевка хлыстов, 4) частичная раскряжевка, 5) складирование и краткосрочное хранение древесины на погрузочной площадке. (б/п Штиль, тр-р МТЗ)
Заключительные лесосечные работы	1) очистка (доочистка) мест рубок от порубочных остатков, 2) приведение в состояние, пригодное для использования по назначению, лесных дорог, 3) приведение в надлежащее состояние нарушенных мостов, просек, водотоков, ручьев, рек. (б/п Штиль, тр-р МТЗ)
Срок окончания вывозки древесины	31 декабря 2018 года
Период учета и оценки проведения мероприятий	на окончанный объект составляется акт сдачи-приемки работ и акт осмотра лесосеки после натурной проверки

4. Характеристика лесорастительных условий лесного участка

(в том числе рельефа, гидрологических условий, почвы):

№ квартала	№ выдела	Площадь, га	Бонитет	Тип леса (ТЛУ)	ТУМ
1	2	3	4	5	6
27	32	30,0	1	сн	ДЗ

ровный

(описание рельефа, гидрологических условий, почвы)

5. Исходная характеристика насаждения до проведения мероприятий по уходу за лесами:

№ квартала	№ выдела	Площадь, га	Состав древостоя	Возраст по породам	Диаметр по породам	Высота по породам	Полнота насаждения	Запас (кбм)	
								на 1 га	на выделе
1	2	3	4	5	6	7	8	9	10
27	32	30,0	7С	62	24	19	0,8	224	6720
			1Е	62	20	19		32	960
			2Ос	62	20	20		64	1920
			л/к						
Итого:								320	9600

6. Основные характеристики мероприятий по уходу за лесами:

Интенсивность рубки (% по запасу) 15 %  
Минимальная сомкнутость крон -  
Сумма площадей сечений стволов 0,7  
Объем вырубаемой древесины 1425 кбм.

**7. Характеристика вырубаемой части насаждения:**

№ квартала	№ выдела	Площадь, га	Порода	Средний диаметр	Средняя высота	Вырубаемый запас, всего			
						корневой		ликвидный	
						кбм/га	кбм	кбм/га	кбм
1	2	3	4	5	6	7	8	9	10
27	32	30,0	С	24	19	40	1200	33	1000
			Е	20	19	8	212	6	176
			Ос	20	20	11	298	8	249
Итого:						59	1710	47	1425

**8. Описание технологий выполнения работ с указанием выполняемых технологических операций, последовательности их выполнения по элементам**

Наименование мероприятия	Ед. изм.	Объём	Описание работ (технологических операций)
Технологические полосы (пасеки)	м	до 40	Валка деревьев, обрубка сучьев
Трассы волоков и дорог	га	3,8	трелевка хлыста на погрузочную площадку
Технологические (погрузочные) пункты, производственные и бытовые площадки	га	1,5	на существующей поляне - складирование, раскряжевка
Способ очистки лесосеки			сбор порубочных остатков в кучи диаметром до 3 м с оставлением на перегнивание

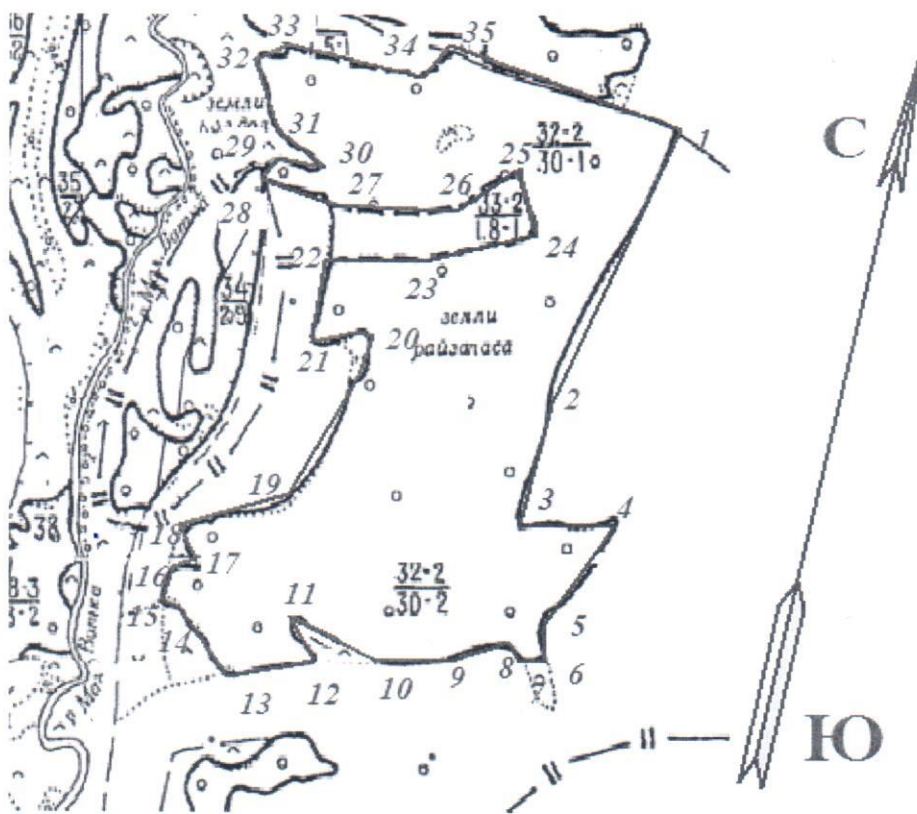
**9. Характеристика насаждения после проведения мероприятий по уходу за лесами:**

№ квартала	№ выдела	Площадь, га	Состав древостоя	Возраст по породам	Диаметр по породам	Высота по породам	Полнота насаждения	Запас (кбм)	
								на 1 га	на выделе
1	2	3	4	5	6	7	8	9	10
27	32	30	7С	62	24	19	0,7	191	5720
			1Е	62	20	19		26	784
			2Ос	62	20	20		56	1671
			л/к						
Итого:								273	8175



# 10. Схема размещения проектируемого участка по уходу за лесами

ЧЕРТЕЖ  
Масштаб 1:10000



Линии	Румб	Длина
1-2	ЮЗ:11°	41
2-3	ЮЗ:01°	171
3-4	СВ:78°	120
4-5	ЮЗ:21°	160
5-6	ЮВ:12°	54
6-7	ЮЗ:78°	33
7-8	СЗ:40°	30
8-9	ЮЗ:58°	77
9-10	ЮЗ:78°	90
10-11	СЗ:72°	125
11-12	ЮВ:37°	68
12-13	ЮЗ:67°	110
13-14	СЗ:45°	111
14-15	СЗ:79°	25
15-16	СВ:04°	50
16-17	СВ:58°	30
17-18	СЗ:34°	51
18-19	СВ:62°	144
19-20	СВ:14°	240
20-21	ЮЗ:72°	76
21-22	СВ:04°	114
22-23	СВ:78°	122
23-24	СВ:64°	149
24-25	СЗ:25°	91
25-26	ЮЗ:42°	98
26-27	ЮЗ:81°	153
27-28	СЗ:81°	97
28-29	СВ:25°	36
29-30	ЮВ:88°	58
30-31	СЗ:59°	77
31-32	СЗ:29°	100
32-33	СВ:52°	48
33-34	ЮВ:87°	170
34-35	СВ:27°	55
35-1	ЮВ:80°	310

Инженер по лесопользованию 1 категории ГКУ УР «Воткинское лесничество»

Лесничий Июльского участкового лесничества ГКУ УР «Воткинское лесничество»

Заместитель директора "Воткинсклес" - филиал АУ УР "Удмуртлес"

Инженер по лесопользованию "Воткинсклес" - филиал АУ УР "Удмуртлес"

 Г.Н. Аткина

 М.Н. Шаймарданов

 Ф.М. Тухветуллов

 И.Ю. Чиганова