

"СОГЛАСОВАНО"

Руководитель
ГКУ УР "Воткинское лесничество"
Н.В. Трушков
подпись
" 20 г.

Субъект Федерации
Лесной район
Административный район



"УТВЕРЖДАЮ"

ИП Орехов С.Н.
С.Н. Орехов
подпись
" 20 г.

Удмуртская Республика
Южно-таежный
Воткинский

**ПРОЕКТ УХОДА ЗА ЛЕСАМИ
ПРОХОДНАЯ РУБКА**

(вид рубки лесных насаждений)

1.Этапы проведения: Подготовительные работы (установка информационных знаков, устройство бытовых площадок), лесозаготовительные работы (валка, обрезка сучьев, раскряжевка, трелевка, очистка лесосеки), сдача лесосеки, составление акта осмотра лесосеки)

Сроки проведения рубки март-декабрь, 2018 год (по истечении 30 дней с момента подачи Проекта в органы государственной власти)

2.Характеристика местоположения лесного участка:

Лесничество (лесопарк) Воткинское
Участковое лесничество Березовское
№ квартала 104 № выдела 31 Площадь участка, га 5,6

3.Характеристика лесорастительных условий лесного участка:

Целевое назначение лесов защитные
Категория защитности лесов зеленая зона
Группа типов леса Скс ТУМ С2
Рельеф равнинный
Подрост 10Е, 30 лет, высота 3 м; 4,0 тыс.шт/га (Благонадежный)
состав, возраст, высота, количество (тыс.шт./га)

4.Характеристика насаждения: исходная (до рубки)- проектируемая (после рубки):

| Выдел | Площадь, га | Состав древостоя | | Возраст по породам | | Диаметр по породам | | Высота по породам | | Полнота насаждения | |
|-------|-------------|------------------|-------------|--------------------|-------------|--------------------|-------------|-------------------|-------------|--------------------|-------------|
| | | до рубки | после рубки | до рубки | после рубки | до рубки | после рубки | до рубки | после рубки | до рубки | после рубки |
| 31 | 5,6 | 9С | 9С | 70 | 70 | 24 | 26 | 24 | 24 | 0,8 | 0,7 |
| | | 1Е | 1Е | 70 | 70 | 24 | 26 | 24 | 24 | | |
| | | | | | | | | | | | |
| | | | | | | | | | | | |

Минимальная сомкнутость крон -

5.Характеристика вырубаемой части насаждения:

| Порода | Масса древесины, куб./м | | | Интенсивность рубки ухода, % |
|--------------|-------------------------|--------------------|-------------|------------------------------|
| | Деловая древесина | Дровяная древесина | Общая масса | |
| Ель | 11 | 1 | 12 | 10 |
| Пихта | - | - | 0 | |
| Сосна | 103 | 81 | 184 | |
| Береза | - | - | 0 | |
| Осина | - | - | 0 | |
| Липа | - | - | 0 | |
| ИТОГО | 114 | 82 | 196 | |

5.Проектируемая технология выполнения работ:

Валка деревьев Харвестер

Обрезка сучьев Харвестер

Раскряжевка Харвестер

Трелевка Форвардер

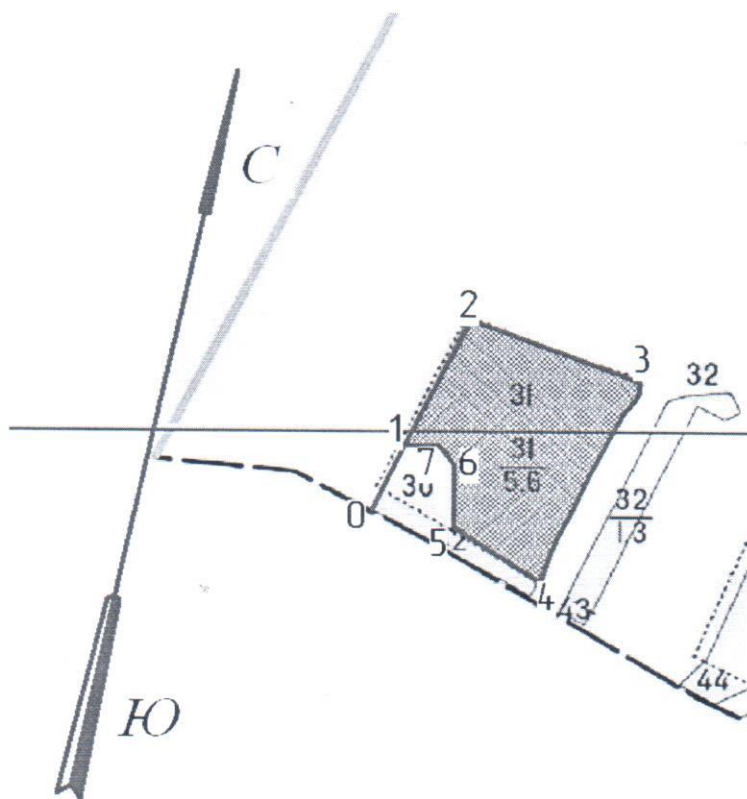
Расстояние между волоками, м 30-35

Ширина пасечных волоков, м 4-5

Количество и размеры погрузочных площадок _____

Схема размещения проектируемого участка по уходу за лесами

Масштаб 1: 10 000



| Линии | Румб | Длина |
|-------|---------|-------|
| 0-1 | СВ: 11° | 99 |
| 1-2 | СВ: 12° | 189 |
| 2-3 | ЮВ: 82° | 229 |
| 3-4 | - | 305 |
| 4-5 | СЗ: 70° | 131 |
| 5-6 | СЗ: 06° | 87 |
| 6-7 | СЗ: 50° | 32 |
| 7-1 | ЮЗ: 79° | 44 |

Исполнитель (и):

инженер л/х ИП Орехова С.Н.

должность

подпись

Козионова И.А.

Ф.И.О.