

Утверждаю:

Руководитель ГКУ УР "Воткинское лесничество"

(руководитель юридического лица, ИП)

Н.В. Трушков

(подпись, Ф.И.О)

«19» 03 2018 г.

ПРОЕКТ УХОДА ЗА ЛЕСАМИ

Прореживание

(Наименование вида мероприятий по уходу за лесами в соответствии с приказом Минприроды России от 22.11.2017 № 626 «Об утверждении Правил ухода за лесами»)

2. Характеристика местоположения лесного участка:

Лесничество Воткинское
Участковое лесничество Березовское
Квартал 81 выдел(ы) 10 площадь, га 5,5
Целевое назначение лесов защитные леса
Категория защитных лесов зеленая зона
Лесной район: южно-таежный район Европейской части РФ

3. Этапы и сроки проведения работ, учета и оценки их результатов:

Table with 2 columns: Period of logging (calendar) and April - December 2018. Rows include preparatory, main, and final silvicultural works, and completion dates.

4. Характеристика лесорастительных условий лесного участка

(в том числе рельефа, гидрологических условий, почвы):

Table with 6 columns: Quarter, Plot, Area, Bonitet, Forest Type (TLU), TUM. Row 1: 81, 10, 5.5, 2, кс, С3

ровный

(описание рельефа, гидрологических условий, почвы)

5. Исходная характеристика насаждения до проведения мероприятий по уходу за лесами:

Table with 10 columns: Quarter, Plot, Area, Species composition, Age, Diameter, Height, Fullness, Reserve (per ha and per plot). Includes a total row.

6. Основные характеристики мероприятий по уходу за лесами:

Интенсивность рубки (% по запасу) 23 %
Минимальная сомкнутость крон -
Сумма площадей сечений стволов 0,8
Объем вырубаемой древесины 139 кубм.

7. Характеристика вырубемой части насаждения:

№ квартала	№ выдела	Площадь, га	Порода	Средний диаметр	Средняя высота	Вырубаемый запас, всего			
						корневой		ликвидный	
						кбм/га	кбм	кбм/га	кбм
1	2	3	4	5	6	7	8	9	10
81	10	5,5	Е	8	8	13	73	10	56
			Лп	10	10	9	52	7	40
			Ос	10	8	2	13	2	10
			Б	10	8	8	42	6	33
Итого:						33	180	25	139

8. Описание технологий выполнения работ с указанием выполняемых технологических операций, последовательности их выполнения по элементам

Наименование мероприятия	Ед. изм.	Объём	Описание работ (технологических операций)
Технологические полосы (пасеки)	м	до 40	Валка отмеченных деревьев, обрубка сучьев
Трассы волоков и дорог	га	0,2	трелевка хлыста на погрузочную площадку
Технологические (погрузочные) пункты, производственные и бытовые площадки	га	0,2	на существующей поляне - складирование, раскряжевка
	шт	1	на существующей поляне
Способ очистки лесосеки			сбор порубочных остатков на волоках в валы, на пасеках в кучи диаметром до 3 м с оставлением на перегнивание

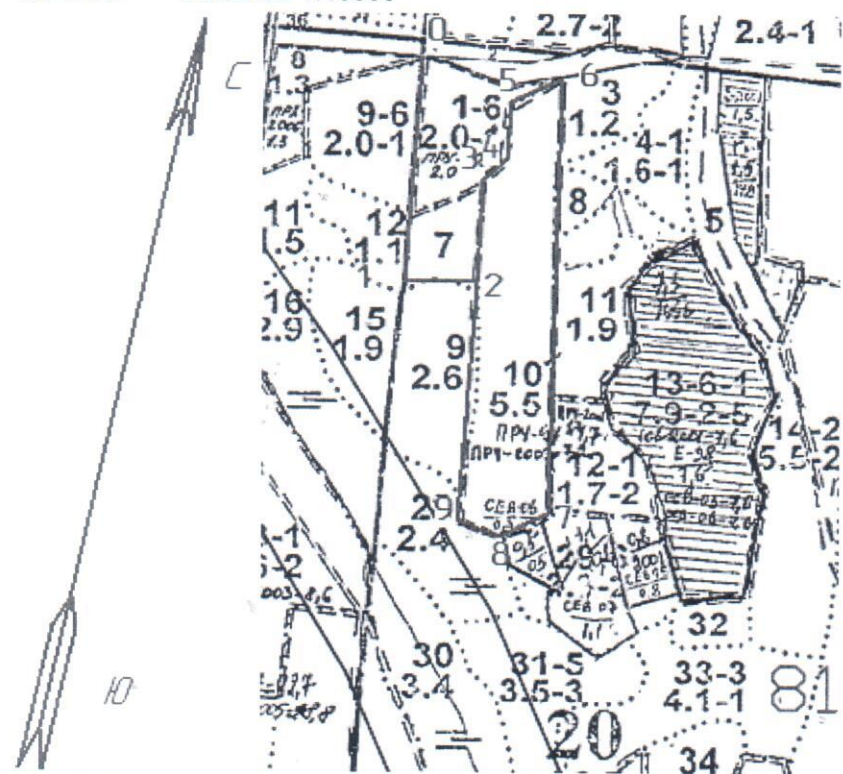
9. Характеристика насаждения после проведения мероприятий по уходу за лесами:

№ квартала	№ выдела	Площадь, га	Состав древостоя	Возраст по породам	Диаметр по породам	Высота по породам	Полнота насаждения	Запас (кбм)	
								на 1 га	на выделе
1	2	3	4	5	6	7	8	9	10
81	10	5,5	3Е	22	8	8	0,8	23	126
			5Лп	20	10	10		49	268
			1Ос	20	10	8		9	51
			1Б	20	10	8		4	22
			л/к						
Итого:								85	466

10. Схема размещения проектируемого участка по уходу за лесами

ЧЕРТЕЖ

Масштаб 1:10000



Линии	Румб	Длина, м
0-1	По грани	310
1-2	СВ:78	90
2-3	СЗ:9	140
3-4	СВ:33	40
4-5	СЗ:9	70
5-6	СЗ:45	80
6-7	ЮВ:10	600
7-8	ЮЗ:50	70
8-9	СЗ:73	50
9-2	СЗ:10	300

Инженер по лесопользованию 1 категории ГКУ УР «Воткинское лесничество»

Лесничий Березовского участкового лесничества ГКУ УР «Воткинское лесничество»

Заместитель директора "Воткинсклес" - филиал АУ УР "Удмуртлес"

Инженер по лесопользованию "Воткинсклес" - филиал АУ УР "Удмуртлес"

[Signature] Ф.Н. Аткина

[Signature] А.И. Коробейников

[Signature] Ф.М. Тухветуллов

[Signature] И.Ю. Чиганова