

Утверждаю:

Руководитель ГКУ УР "Воткинское лесничество"

(руководитель юридического лица, ИП)

Н.В. Трушков

(подпись, Ф.И.О)

«19» 03 2018 г.

ПРОЕКТ УХОДА ЗА ЛЕСАМИ

Прореживание

(Наименование вида мероприятий по уходу за лесами в соответствии с приказом Минприроды России от 22.11.2017 № 626 «Об утверждении Правил ухода за лесами»)

2. Характеристика местоположения лесного участка:

Лесничество Воткинское

Участковое лесничество

БерезовскоеКвартал 81 выдел(ы)9

площадь, га

2,6

Целевое назначение лесов

защитные леса

Категория защитных лесов

зеленая зона

Лесной район:

южно-таежный район Европейской части РФ

3. Этапы и сроки проведения работ, учета и оценки их результатов:

Период рубки (календарный)	апрель - декабрь 2018 года
Подготовительные лесосечные работы	1) разметка в натуре границ погрузочных пунктов, трасс магистральных и пасечных волоков (технологических коридоров), производственных и бытовых площадок, 2) рубка деревьев на площадях погрузочных пунктов, трассах магистральных и пасечных волоков, 3) рубка аварийных деревьев за границами лесосеки, 4) установка информационных знаков, (б/п Штиль)
Основные лесосечные работы	1) валка отмеченных деревьев, 2) обрубка сучьев, 3) трелевка хлыстов, 4) частичная раскряжевка, 5) складирование и краткосрочное хранение древесины на погрузочной площадке. (б/п Штиль, тр-р МТЗ)
Заключительные лесосечные работы	1) очистка (доочистка) мест рубок от порубочных остатков, 2) приведение в состояние, пригодное для использования по назначению, лесных дорог, 3) приведение в надлежащее состояние нарушенных мостов, просек, водотоков, ручьев, рек. (б/п Штиль, тр-р МТЗ)
Срок окончания вывозки древесины	31 декабря 2018 года
Период учета и оценки проведения мероприятий	на окончанный объект составляется акт сдачи-приемки работ и акт осмотра лесосеки после натурной проверки

4. Характеристика лесорастительных условий лесного участка

(в том числе рельефа, гидрологических условий, почвы):

№ квартала	№ выдела	Площадь, га	Бонитет	Тип леса (ТЛУ)	ТУМ
1	2	3	4	5	6
81	9	2,6	2	сн	ДЗ

ровный

(описание рельефа, гидрологических условий, почвы)

5. Исходная характеристика насаждения до проведения мероприятий по уходу за лесами:

№ квартала	№ выдела	Площадь, га	Состав древостоя	Возраст по породам	Диаметр по породам	Высота по породам	Полнота насаждения	Запас (кбм)	
								на 1 га	на выделе
1	2	3	4	5	6	7	8	9	10
81	9	2,6	3Е	22	8	8	0,8	30	80
			5Лп	20	10	10		51	130
			2Б	20	8	8		19	50
			л/к						
Итого:								100	260

6. Основные характеристики мероприятий по уходу за лесами:

Интенсивность рубки (% по запасу)	<u>23</u>	%
Минимальная сомкнутость крон	<u>-</u>	
Сумма площадей сечений стволов	<u>0,7</u>	
Объем вырубаемой древесины	<u>64</u>	кбм.

7. Характеристика вырубемой части насаждения:

№ квартала	№ выдела	Площадь, га	Порода	Средний диаметр	Средняя высота	Вырубемый запас, всего			
						корневой		ликвидный	
						кбм/га	кбм	кбм/га	кбм
1	2	3	4	5	6	7	8	9	10
81	9	2,6	Е	8	8	13	35	10	27
			Лп	10	10	0	20	6	15
			Б	8	8	0	28	8	22
Итого:						14	83	25	64

8. Описание технологий выполнения работ с указанием выполняемых технологических операций, последовательности их выполнения по элементам

Наименование мероприятия	Ед. изм.	Объём	Описание работ (технологических операций)
Технологические полосы (пасеки)	м	до 40	Валка отмеченных деревьев, обрубка сучьев
Трассы волоков и дорог	га	0,2	трелевка хлыста на погрузочную площадку
Технологические (погрузочные) пункты, производственные и бытовые площадки	га	0,2	на существующей поляне - складирование, раскряжевка
	шт	1	на существующей поляне
Способ очистки лесосеки			сбор порубочных остатков на волоках в валы, на пасеках в кучи диаметром до 3 м с оставлением на перегнивание

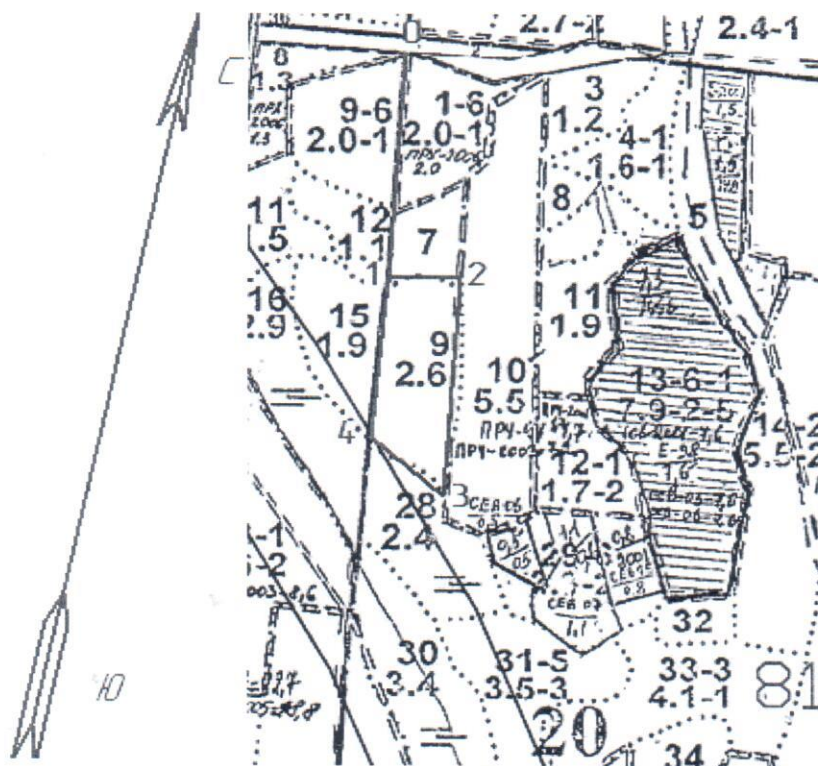
9. Характеристика насаждения после проведения мероприятий по уходу за лесами:

№ квартала	№ выдела	Площадь, га	Состав древостоя	Возраст по породам	Диаметр по породам	Высота по породам	Полнота насаждения	Запас (кбм)	
								на 1 га	на выделе
1	2	3	4	5	6	7	8	9	10
81	9	2,6	3Е	22	8	8	0,7	20	53
			5Лп	20	10	10		45	115
			2Б	20	8	8		11	28
			л/к						
Итого:								75	196

10. Схема размещения проектируемого участка по уходу за лесами

ЧЕРТЕЖ

Масштаб 1:10000



Линии	Румб	Длина, м
0-1	По грани	310
1-2	СВ:78	90
2-3	ЮВ:8	300
3-4	СЗ:61	120
4-1	По грани	210

Инженер по лесопользованию 1 категории ГКУ УР «Воткинское лесничество»

Лесничий Березовского участкового лесничества ГКУ УР «Воткинское лесничество»

Заместитель директора "Воткинсклес" - филиал АУ УР "Удмуртлес"

Инженер по лесопользованию "Воткинсклес" - филиал АУ УР "Удмуртлес"

 Г.Н. Аткина

 А.И. Коробейников

 Ф.М. Тухветуллов

 И.Ю. Чиганова