

Утверждаю:

Руководитель ГКУ УР "Воткинское лесничество"

(руководитель юридического лица, ИП)

Н.В. Трушков

(подпись, Ф.И.О)

«19» 03 2018 г.

ПРОЕКТ УХОДА ЗА ЛЕСАМИ

Проходная рубка

(Наименование вида мероприятий по уходу за лесами в соответствии с приказом Минприроды России от 22.11.2017 № 626 «Об утверждении Правил ухода за лесами»)

2. Характеристика местоположения лесного участка:

Лесничество Воткинское
 Участковое лесничество Березовское
 Квартал 118 выдел(ы) 31 площадь, га 1,5
 Целевое назначение лесов защитные леса
 Категория защитных лесов зеленая зона
 Лесной район: южно-таежный район Европейской части РФ

3. Этапы и сроки проведения работ, учета и оценки их результатов:

Период рубки (календарный)	апрель - декабрь 2018 года
Подготовительные лесосечные работы	1) разметка в натуре границ погрузочных пунктов, трасс магистральных и пасечных волоков (технологических коридоров), производственных и бытовых площадок, 2) рубка деревьев на площадях погрузочных пунктов, трассах магистральных и пасечных волоков, 3) рубка аварийных деревьев за границами лесосеки, 4) установка информационных знаков, (б/п Штиль)
Основные лесосечные работы	1) валка отмеченных деревьев, 2) обрубка сучьев, 3) трелевка хлыстов, 4) частичная раскряжевка, 5) складирование и краткосрочное хранение древесины на погрузочной площадке. (б/п Штиль, тр-р МТЗ)
Заключительные лесосечные работы	1) очистка (доочистка) мест рубок от порубочных остатков, 2) приведение в состояние, пригодное для использования по назначению, лесных дорог, 3) приведение в надлежащее состояние нарушенных мостов, просек, водотоков, ручьев, рек. (б/п Штиль, тр-р МТЗ)
Срок окончания вывозки древесины	31 декабря 2018 года
Период учета и оценки проведения мероприятий	на окончанный объект составляется акт сдачи-приемки работ и акт осмотра лесосеки после натурной проверки

4. Характеристика лесорастительных условий лесного участка

(в том числе рельефа, гидрологических условий, почвы):

№ квартала	№ выдела	Площадь, га	Бонитет	Тип леса (ТЛУ)	ТУМ
1	2	3	4	5	6
118	31	1,5	1А	сн	Д2

ровный

(описание рельефа, гидрологических условий, почвы)

5. Исходная характеристика насаждения до проведения мероприятий

по уходу за лесами:

№ квартала	№ выдела	Площадь, га	Состав древостоя	Возраст по породам	Диаметр по породам	Высота по породам	Полнота насаждения	Запас (кбм)	
								на 1 га	на выделе
1	2	3	4	5	6	7	8	9	10
118	31	1,5	5С	61	24	26	0,8	156	234
			1Е	61	24	25	31	47	
			2Б	61	26	25	61	92	
			1Лп	56	16	15	31	47	
			1Ос	61	26	24	31	47	
Итого:								310	465

6. Основные характеристики мероприятий по уходу за лесами:

Интенсивность рубки, (% по запасу) 14 %
 Минимальная сомкнутость крон -
 Сумма площадей сечений стволов 0,7
 Объем вырубаемой древесины 62 кбм.

7. Характеристика вырубаемой части насаждения:

№ квартала	№ выдела	Площадь, га	Порода	Средний диаметр	Средняя высота	Вырубаемый запас, всего			
						корневой		ликвидный	
						кбм/га	кбм	кбм/га	кбм
1	2	3	4	5	6	7	8	9	10
118	31	1,5	С	24	26	24	36	20	30
			Е	24	25	5	8	5	7
			Б	26	25	10	15	9	13
			Лп	16	15	7	10	5	8
			Ос	26	24	3	5	3	4
Итого:						46	74	41	62

8. Описание технологий выполнения работ с указанием выполняемых технологических операций, последовательности их выполнения по элементам

Наименование мероприятия	Ед. изм.	Объём	Описание работ (технологических операций)
Технологические полосы (пасеки)	м	до 40	Валка отмеченных деревьев, обрубка сучьев
Трассы волоков и дорог	га	0,2	трелевка хлыста на погрузочную площадку
Технологические (погрузочные) пункты, производственные и бытовые площадки	шт	1	на существующей поляне - складирование, раскряжевка на существующей поляне
Способ очистки лесосеки			сбор порубочных остатков на волоках в валы, на пасеках в кучи диаметром до 3 м с оставлением на перегнивание

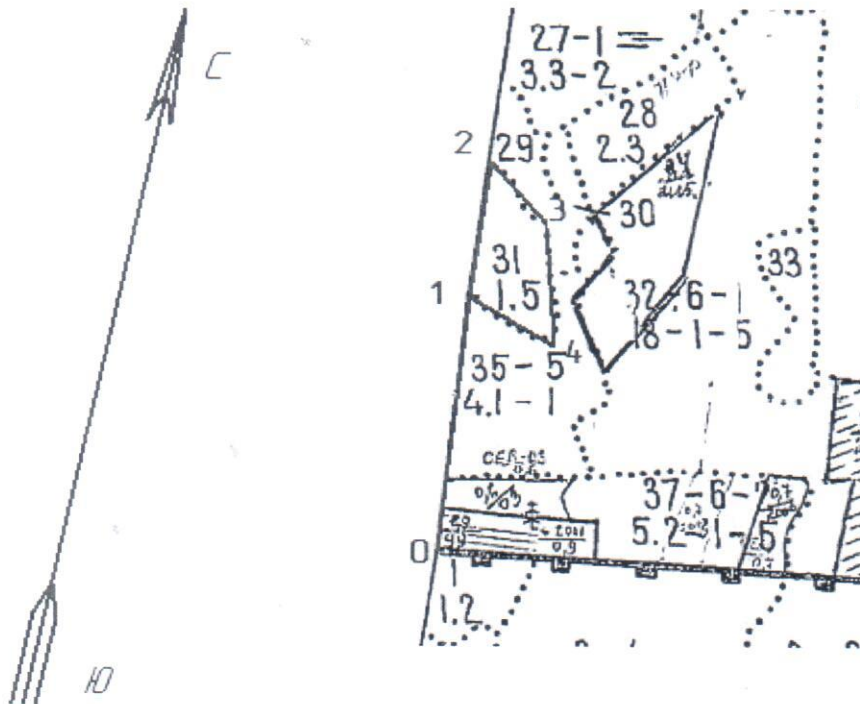
9. Характеристика насаждения после проведения мероприятий по уходу за лесами:

№ квартала	№ выдела	Площадь, га	Состав древостоя	Возраст по породам	Диаметр по породам	Высота по породам	Полнота насаждения	Запас (кбм)	
								на 1 га	на выделе
1	2	3	4	5	6	7	8	9	10
118	31	1,5	5С	61	24	26	0,6	136	204
			1Е	61	24	25		26	40
			2Б	61	26	25		52	79
			1Лп	56	16	15		26	39
			1Ос	61	26	24		28	43
Итого:								269	403

10. Схема размещения проектируемого участка по уходу за лесами

ЧЕРТЕЖ

Масштаб 1:10000



Линии	Румб	Длина, м
0-1	По грани	350
1-2	По грани	190
2-3	ЮВ:51	110
3-4	ЮВ:16	170
4-1	СЗ:70	125

Инженер по лесопользованию 1 категории ГКУ УР «Воткинское лесничество»

Лесничий Березовского участкового лесничества ГКУ УР «Воткинское лесничество»

Заместитель директора "Воткинсклес" - филиал АУ УР "Удмуртлес"

Инженер по лесопользованию "Воткинсклес" - филиал АУ УР "Удмуртлес"

Г.Н. Аткина

А.И. Коробейников

Ф.М. Тухветуллов

И.Ю. Чиганова