

УТВЕРЖДАЮ:
Заместитель министра
природных ресурсов и охраны
окружающей среды Удмуртской Республики
Ю.А. Долматов
« 8 » апреля 2024 года

Акт
лесопатологического обследования № 2024-22-67
лесных насаждений Юкаменского лесничества
Удмуртской Республики

Способ лесопатологического обследования: 1. Визуальный

2. Инструментальный

Участковое лесничество	Урочище (дача)	Квартал	Выдел	Площадь выдела, га	Лесопатологический выдел	Площадь лесопатологического выдела, га
без деления		112	36	5,8		
					1	0,9

Лесопатологическое обследование проведено на общей площади: 0,9

Кадастровый номер участка: участок не предоставлен в постоянное (бессрочное) пользование, аренду
(для участков, предоставленных в постоянное(бессрочное) пользование, аренду)

Документ о праве пользования:

(тип документа о праве пользования, дата, номер, вид разрешенного использования лесов)

Инструментальное (детальное) обследование лесных насаждений.
(раздел включается в акт в случае проведения лесопатологического обследования инструментальным способом)

2.1 Лесничество Юкаменское Участковое лесничество без деления
Урочище(дача) Квартал 112 Выдел 36
Лесопатологический выдел 1 Площадь лесопатологического выдела 0,9

Наличие ограничений или особенностей участка, влияющих на назначение СОМ:
Защитные леса:-противозрозийные ОЗУ: Участки лесов вокруг сельских населенных пунктов и садовых товариществ (отметка о наличии ООПТ, ОЗУ, водоохранной зоны, радиоактивного загрязнения лесов, угрозы возникновения очагов вредных организмов или пожарной опасности в лесах).

2.2 Фактическая таксационная характеристика лесного насаждения соответствует (не соответствует) таксационному описанию (нужное подчеркнуть).

2.3 Состояние насаждений:

с нарушенной устойчивостью (средневзвешенная категория состояния $\geq 1,51 \leq 4,50$)

с утраченной устойчивостью (средневзвешенная категория состояния $\geq 4,51$)

устойчивое (средневзвешенная категория состояния $< 1,50$)

2.4. Причины ослабления, повреждения, средневзвешенная категория состояния насаждения:
повреждение стволовыми вредителями, СКС 2,55

Вид пожара	Порода	Состояние корневых лап		Состояние корневой шейки		Высушивание луба		Обугленность древесины более 1/3 высоты ствола	
		процент поврежденных огнем корней	процент деревьев с данным повреждением	Обугленность древесины корневой шейки по окружности (1/4;2/4;3/4;бол	процент деревьев с данным повреждением	по окружности (1/4;2/4;3/4 ; более3/4	процент деревьев с данным повреждением	по окружности ствола (менее 1/2; более 1/2)	процент деревьев с данным повреждением
1	2	3	4	5	6	7	8	9	10

2.4.1 Заселено (отработано) стволовыми вредителями:

Вид вредителя	Порода	Встречаемость заселенных деревьев, % от запаса породы	Встречаемость отработанных деревьев, % от запаса породы	Степень заселения лесного насаждения (слабая, средняя, сильная)
1	2	3	4	5
Стволовые вредители	Е		31,0	сильная

2.4.3. Поражено болезнями:

Болезнь/возбудитель	Порода	Встречаемость, % от запаса насаждения	Степень поражения лесного насаждения (слабая, средняя, сильная)
1	2	3	4

2.5. Выборке подлежит от общего запаса насаждения), в том числе: 27,6% деревьев (указывается общий % запаса деревьев, подлежащий рубке,

без признаков ослабления причины ослабления _____
 ослабленных причины ослабления _____
 сильно ослабленных причины ослабления _____
 усыхающих 0,0% причины назначения _____

свежего сухостоя 0,0%
 свежего ветровала 0,0%
 свежего бурелома 0,0%

старого сухостоя 27,6%
 старого ветровала 0,0%
 старого бурелома 0,0%

2.6. Полнота лесного насаждения после уборки деревьев, подлежащих рубке, составит 0,4

Критическая полнота для данной категории лесных насаждений и преобладающей породы составляет не лимитируется

ЗАКЛЮЧЕНИЕ к инструментальному обследованию участка.

С целью предотвращения негативных процессов, снижения от их воздействия назначено: ВСП

Участковое лесничество	Урочище (дача)	Квартал	Выдел	Площадь выдела, га	Лесопатологический выдел	Площадь лесопатологического выдела, га	Вид мероприятия	Площадь мероприятия, га	Породы	Доля выбираемой древесины по запасу, %	Рекомендуемый срок проведения
1	2	3	4	5	6	7	8	9	10	11	12
без деления		112	36	5,8	1	0,9	ВСП	0,9	Е	27,6%	2024-2025
									П	0,0%	
									С	0,0%	
									Б	0,0%	
									Ос	0,0%	
									ОлЧ	0,0%	
									Л	0,0%	
									Д	0,0%	
									Я	0,0%	
									Кл	0,0%	
									Олс	0,0%	
									Ивд	0,0%	
Итого:										27,6%	

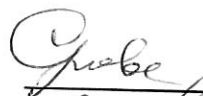
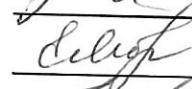
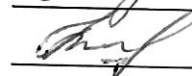
Ведомость временной пробной площади и абрис участка прилагаются (приложение 2 и 3 к Акту)

РЕКОМЕНДАЦИИ по проведению мероприятий, не относящихся к мероприятиям по предупреждению распространения вредных организмов. после окончания выборочной санитарной рубки обеспечить проведение мероприятий по восстановлению леса в соответствии с правилами лесовосстановления, соблюдать утвержденные в установленном порядке правила пожарной безопасности в лесах.

Дата проведения ЛПО 22.03.2024

Исполнитель работ по проведению лесопатологического обследования:

Заместитель руководителя ГКУ УР "Красногорское лесничество" на территории Юкаменского лесничества
 Инженер по л/п ГКУ УР "Красногорское лесничество" на территории Юкаменского лесничества
 Мастер леса ГКУ УР "Красногорское лесничество" на территории Юкаменского лесничества

 Сунцова Н.Е.
 Яговкина Е.Н.
 Шутов Л.Н.

Дата составления документов: 02.04.2024

Телефон 8 (34161) 2-12-93

Результаты проведения лесопатологического обследования в лесных насаждениях,
поврежденных вредителями леса (жук-листорезы) за **03** 2024 г.

Южамское

Лесничество

Удмуртская Республика
без лесов

Субъект Российской Федерации
Южамское лесничество

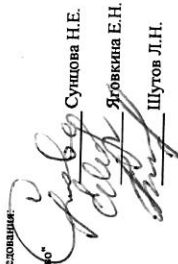
1	2	3	4	5	6	7	8	9	10										17	18	19										33	34	35	36																			
									Типологическая характеристика лесного насаждения				Площадь лесопатологического выдела			Здоровое насаждение					Потгишое насаждение			шт	ослабленные			Учавошное							старый бурелом	старый ветровал	старый сухой	старый бурелом	старый ветровал	старый сухой	старый бурелом	старый ветровал											
Площадь выдела, га	Целевое назначение лесов	Категория защитных лесов	ОЗУ	Номер лесопатологического выдела	Площадь лесопатологического выдела, га	Номер лесопатологического выдела	Площадь лесопатологического выдела, га	состав	10	11	12	13	14	15	16	17	18	19	20	21	22	23	24		25	26	27	28	29	30	31	32																					
112	36	5.8	Защитные леса, расположенные в зеленых зонах	Участки лесов вокруг сельских населенных пунктов и садов	1	1	0.9	Здоровое насаждение	Е	70	23	28		0.4	215	317	46.8%	0.0%	13.6%	0.0%	8.6%	0.0%	0.0%	0.0%	0.0%	0.0%	0.0%	0.0%	0.0%	0.0%	0.0%	0.0%	31.0%	0.0%	343.920	31.0%	0.0%	0.0%	0.0%	0.0%	0.0%	0.0%	0.0%	0.0%	27.6%	0.0%	0.0%						
Всего									Е	70	23	28		0	0	0	50.0%	0.0%	14.3%	0.0%	8.2%	0.0%	0.0%	0.0%	0.0%	0.0%	0.0%	0.0%	0.0%	0.0%	0.0%	0.0%	0.0%	0.0%	0.0%	0.0%	0.0%	0.0%	0.0%	0.0%	0.0%	0.0%	0.0%	0.0%	0.0%	0.0%	0.0%	0.0%	0.0%	0.0%	0.0%	0.0%	0.0%

Условные обозначения: Н - деревья не подлежат рубке; Р - деревья подлежат рубке

Исполнитель работ по проведению лесопатологического обследования:

Заместитель руководителя ГКУ УР "Красногорское лесничество" на территории Южамского лесничества
Инженер по л/п ГКУ УР "Красногорское лесничество" на территории Южамского лесничества
Мастер леса ГКУ УР "Красногорское лесничество" на территории Южамского лесничества

Дата составления документа **08.04.2024**


Сунцова Н.Е.
Яговкина Е.Н.
Шугов Л.Н.

ВРЕМЕННАЯ ПРОБНАЯ ПЛОЩАДЬ № 1

1.1. Субъект Российской Федерации	Удмуртская Республика	Лесничество Шарканское			
Участковое лесничество	без деления				
Квартал	112	Выдел	36	Площадь выдела	5,8
Лесопатологический выдел		1	Площадь лесопатологического выдела	0,9	

1.2. Метод пересчета:

сплошной, ленты пересчета, круговые площадки постоянного радиуса,
реласкопические площадки (нужное подчеркнуть).
Количество лент/площадок 1 шт. Размеры площадок (длина*ширина/радиус) ___ м
Размер временной пробной площади 0,9 га

1.3. Фактическая таксационная характеристика насаждения:

Состав	8Е2П	Возраст	70 лет;	тип леса	ЕСН	полнота	0,4
запас на га	215	кбм;	возобновление	0			

1.4. Номер очага вредных организмов _____

Тип очага вредных организмов: эпизодический, хронический (нужное подчеркнуть).
Фаза развития очага вредных организмов: начальная, нарастания численности, собственно вспышка,
кризис (нужное подчеркнуть).

1.5. Причина ослабления, повреждения насаждения и время:

стволовые вредители 2022-2023 г., погодные условия
Состояние насаждения: сильно ослабленное лесное насаждение
Средневзвешенная категория состояния насаждения: 2,55

1.6. Назначенные мероприятия: ВСП

Исполнитель работ по проведению лесопатологического обследования:

Заместитель руководителя ГКУ УР "Красногорское лесничество"

на территории Юкаменского лесничества

Инженер по л/п ГКУ УР "Красногорское лесничество"

на территории Юкаменского лесничества

Мастер леса ГКУ УР "Красногорское лесничество"

на территории Юкаменского лесничества

Сунцова Н.Е.

Яговкина Е.Н.

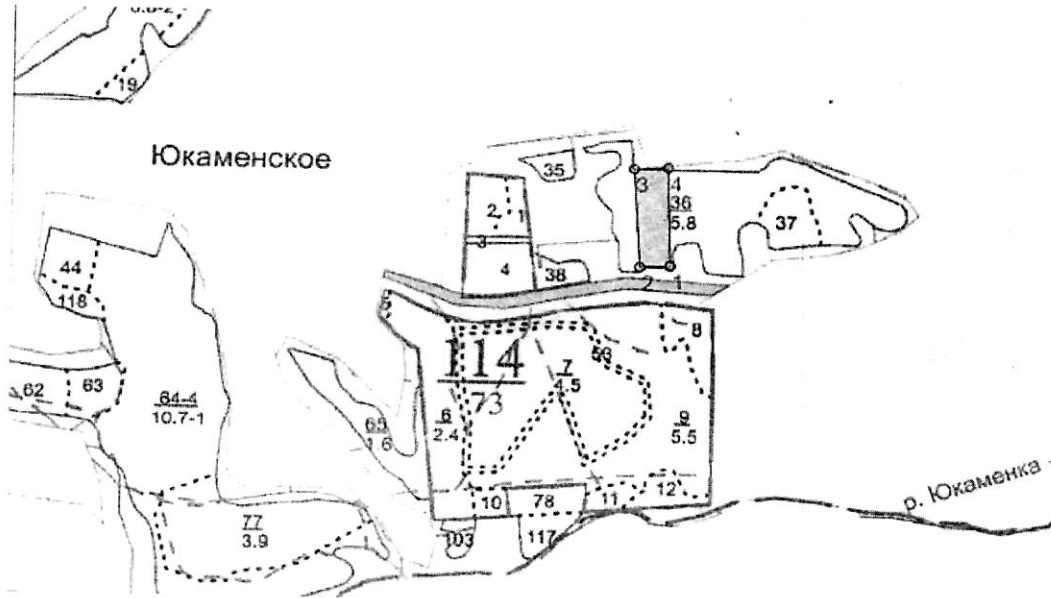
Шутов Л.Н.

Дата составления документа: 02.04.2024

Телефон 8 (34161) 2-12-93

Абрис участка леса

Юкаменское лесничество, Без деления участковое лесничество,
квартал 112, выдел 36, площадь 5,8 пп 0,9 га




№ квартала	№ выдела	№ лесопатологического выдела	Размер ленты (круговой площадки) перече́та				Координаты начала, конца поворотных точек ленты	перече́та/центов
			длина, м	ширина, м	радиус, м	площадь, га		
112	36	1						

Пространственное размещение лесопатологических выделов
(включается в Акт выделении лесопатологических выделов, для указания пространственного расположения поврежденных и погибших насаждений)

Номера точек	Координаты	Длина, м	Румбы линий
1-2	N57,88748 E52,23773	49,3	ЮЗ:72
2-3	N57,88744 E52,237028	177,1	СЗ:17
3-4	N57,88867 E52,23685	55,1	СВ:72
4-1	N57,88869 E52,23757	176,8	ЮВ:15

Исполнитель работ по проведению лесопатологических обследований:

Заместитель руководителя ГКУ УР "Красногорское лесничество"
на территории Юкаменского лесничества
Инженер по л/п ГКУ УР "Красногорское лесничество"
на территории Юкаменского лесничества
Мастер леса ГКУ УР "Красногорское лесничество"
на территории Юкаменского лесничества

 Сунцова Н.Е.
 Яговкина Е.Н.
 Шутов Л.Н.

Дата составления документа

02.04.2024

Телефон (34161) 2-12-93

Порода: Е средневзвешенная категория состояния

Ступени толщины, см	Количество деревьев по категориям состояния, шт.																	Всего		в том числе подлежит рубке, %
	1		2		3		4		5		5(а,б,в)			5(г,д,е)						
	Н	З	Н	З	Н	З	Н	З	Н	З	Н	З	О	Н	З	О	шт./куб.м	18	19	
8										0	0	0	0	0	0	0	0	0	0	0
12	8		4		6					0	0	0	0	0	0	0	0	0	0	#ДЕЛ/0!
16	16		5		1					0	5	0	0	0	0	0	0	18	1,332	0,00%
20	10		5		1					0	15	0	0	0	0	0	5	27	4,32	18,52%
24	25		3		2					0	20	0	0	0	0	0	15	31	8,99	48,39%
28	36		3		5					0	28	0	0	0	0	0	20	50	23	40,00%
32	22		5		6					0	15	0	0	0	0	0	28	72	48,96	38,89%
36	18		9		5					0	7	0	0	0	0	0	15	48	45,12	31,25%
40	9		5		2					0	8	0	0	0	0	0	7	39	48,75	17,95%
44	3									0	1	0	0	0	0	0	8	24	38,4	33,33%
48	2		1							0	1	0	0	0	0	0	1	4	8,56	25,00%
52										0	0	0	0	0	0	0	1	4	9,68	25,00%
56										0	0	0	0	0	0	0	0	0	0	#ДЕЛ/0!
60										0	0	0	0	0	0	0	0	0	0	#ДЕЛ/0!
64										0	0	0	0	0	0	0	0	0	0	#ДЕЛ/0!
68										0	0	0	0	0	0	0	0	0	0	#ДЕЛ/0!
72										0	0	0	0	0	0	0	0	0	0	#ДЕЛ/0!
Итого, шт.	149	0	40	0	28	0	0	0	0	0	100	0	0	0	0	0	100	317		
Итого, куб. м	111	0	32	0	20	0	0	0	0	0	74	0	0	0	0	0	74		237	
Итого, % от запаса по породе	46,8%	0,0%	13,6%	0,0%	8,6%	0,0%	0,0%	0,0%	0,0%	31,0%	0,0%	0,0%	0,0%	0,0%	0,0%	0,0%	31,0%	100,0%		31,0%

Порода: П средневзвешенная категория состояния

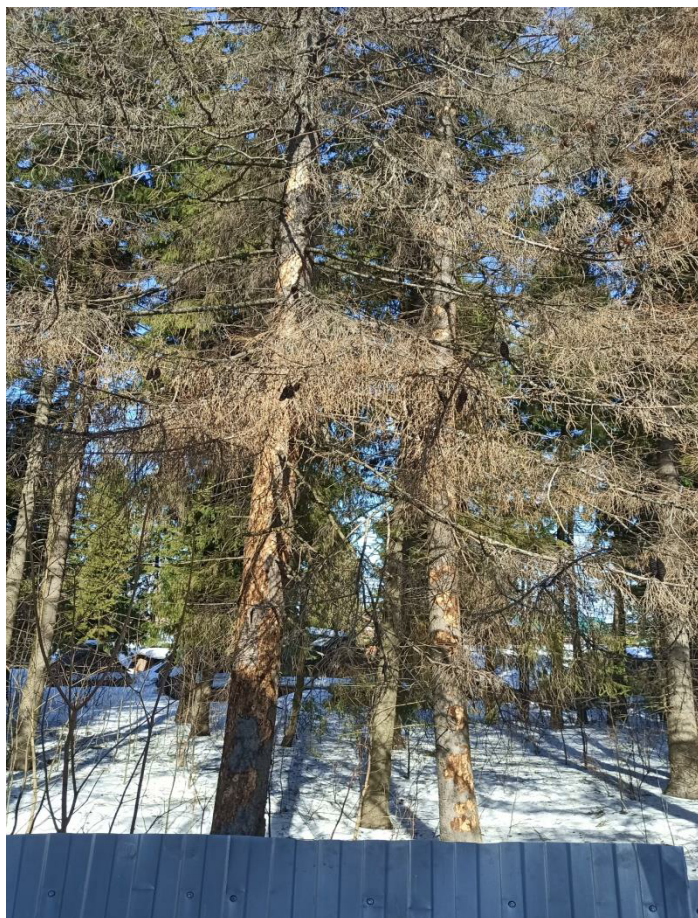
Ступени толщины, см	Количество деревьев по категориям состояния, шт.																	Всего		в том числе подлежит рубке, %
	1		2		3		4		5		5(а,б,в)			5(г,д,е)						
	Н	З	Н	З	Н	З	Н	З	Н	З	Н	З	О	Н	З	О	шт./куб.м	18	19	
8										0	0	0	0	0	0	0	0	0	0	#ДЕЛ/0!
12										0	0	0	0	0	0	0	0	0	0	#ДЕЛ/0!
16	7		1							0	0	0	0	0	0	0	0	0	0	#ДЕЛ/0!
20	7		1		1					0	0	0	0	0	0	0	0	8	1,2	0,00%
24	5		4							0	0	0	0	0	0	0	0	9	2,34	0,00%
28	5		1		2					0	0	0	0	0	0	0	0	9	3,78	0,00%
32	4		1							0	0	0	0	0	0	0	0	8	4,88	0,00%
36	5		1							0	0	0	0	0	0	0	0	5	4,1	0,00%
40	1		1							0	0	0	0	0	0	0	0	6	6,42	0,00%
44	3									0	0	0	0	0	0	0	0	2	2,6	0,00%
48										0	0	0	0	0	0	0	0	3	4,65	0,00%
52										0	0	0	0	0	0	0	0	0	0	#ДЕЛ/0!
56										0	0	0	0	0	0	0	0	0	0	#ДЕЛ/0!
60										0	0	0	0	0	0	0	0	0	0	#ДЕЛ/0!
64										0	0	0	0	0	0	0	0	0	0	#ДЕЛ/0!
68										0	0	0	0	0	0	0	0	0	0	#ДЕЛ/0!
72										0	0	0	0	0	0	0	0	0	0	#ДЕЛ/0!
Итого, шт.	37	0	10	0	3	0	0	0	0	0	0	0	0	0	0	0	0	50		
Итого, куб. м	23	0	6	0	1	0	0	0	0	0	0	0	0	0	0	0	0	30		
Итого, % от запаса по породе	75,4%	0,0%	19,7%	0,0%	4,9%	0,0%	0,0%	0,0%	0,0%	0,0%	0,0%	0,0%	0,0%	0,0%	0,0%	0,0%	0,0%	100,0%		100,0%

Ступени толщины, см	Количество деревьев по категориям состояния, шт.																Всего	
	1		2		3		4		5		5(а,б,в)			5(г,д,е)			шт./куб.м	в том числе подлежит рубке, %
	Н	З	Н	З	Н	З	Н	З	Н	З	Н	З	О	Н	З	О		
1	2	3	4	5	6	7	8	9	10	11	12	13	14	15	16	17	18	19
8	0	0	0	0	0	0	0	0	0	0	0	0	0	0	0	0	0	0
12	8	0	4	0	6	0	0	0	0	0	0	0	0	0	0	0	0	#ДЕЛ/0!
16	23	0	6	0	1	0	0	0	0	0	5	0	0	0	0	0	18	1,332
20	17	0	6	0	2	0	0	0	0	0	15	0	0	0	0	5	35	5,52
24	30	0	7	0	2	0	0	0	0	0	20	0	0	0	0	15	40	11,33
28	41	0	4	0	7	0	0	0	0	0	28	0	0	0	0	20	59	26,78
32	26	0	6	0	6	0	0	0	0	0	15	0	0	0	0	28	80	53,84
36	23	0	10	0	5	0	0	0	0	0	7	0	0	0	0	15	53	49,22
40	10	0	6	0	2	0	0	0	0	0	8	0	0	0	0	7	45	55,17
44	6	0	0	0	0	0	0	0	0	0	1	0	0	0	0	8	26	41
48	2	0	1	0	0	0	0	0	0	0	1	0	0	0	0	1	7	13,21
52	0	0	0	0	0	0	0	0	0	0	1	0	0	0	0	1	4	9,68
56	0	0	0	0	0	0	0	0	0	0	0	0	0	0	0	0	0	#ДЕЛ/0!
60	0	0	0	0	0	0	0	0	0	0	0	0	0	0	0	0	0	#ДЕЛ/0!
64	0	0	0	0	0	0	0	0	0	0	0	0	0	0	0	0	0	#ДЕЛ/0!
68	0	0	0	0	0	0	0	0	0	0	0	0	0	0	0	0	0	#ДЕЛ/0!
72	0	0	0	0	0	0	0	0	0	0	0	0	0	0	0	0	0	#ДЕЛ/0!
Итого, куб. м	133	0	38	0	22	0	0	0	0	0	74	0	0	0	0	74		
запаса по породе	50,0%	0,0%	14,3%	0,0%	8,2%	0,0%	0,0%	0,0%	0,0%	0,0%	27,6%	0,0%	0,0%	0,0%	0,0%	27,6%	100,0%	27,6%

Условные обозначения: Н - не заселено (не поражено, не повреждено), З - заселено
стволовыми вредителями (поражено болезнями, повреждено огнем), О - отработано вредителями.

ГКУ УР «Красногорское лесничество» (Юкаменское лесничество), кв. 112 выд. 36

Фото № 1



57,88748 52,23773

Дата обследования участка: 22.03.2024 г.

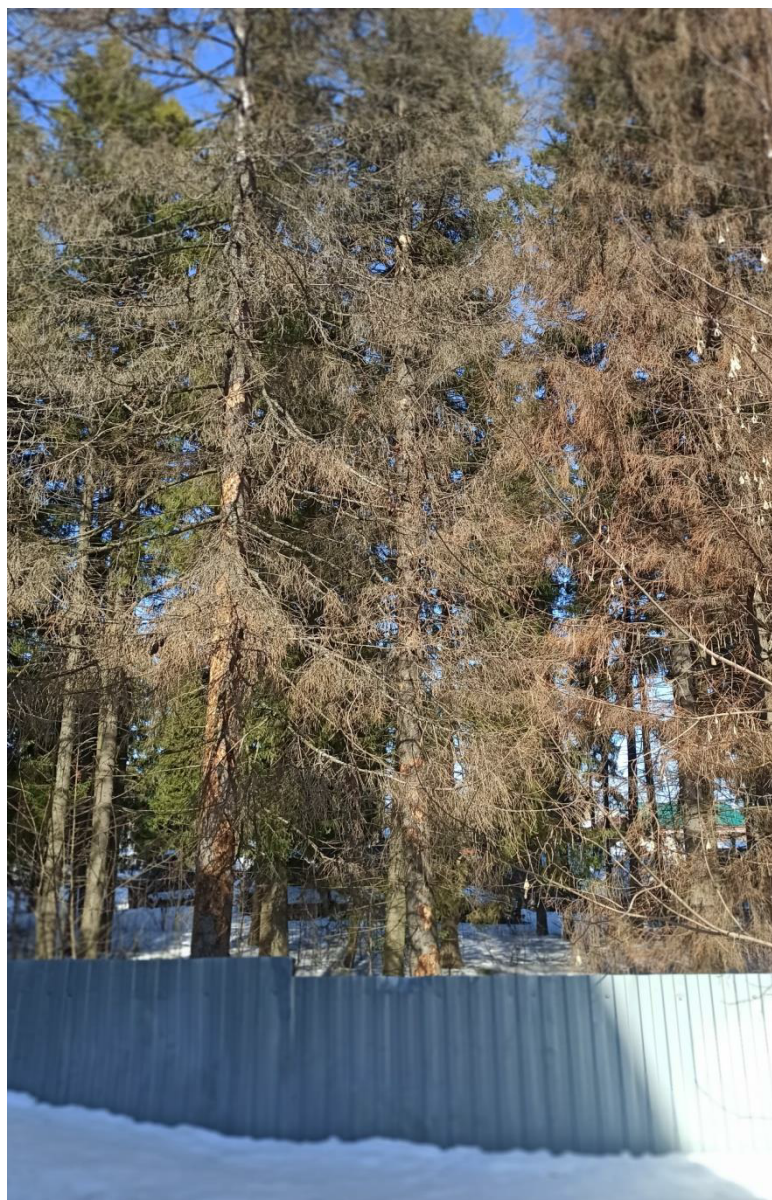
Фото № 2



57,88744 52,237028

Дата обследования участка: 22.03.2024 г.

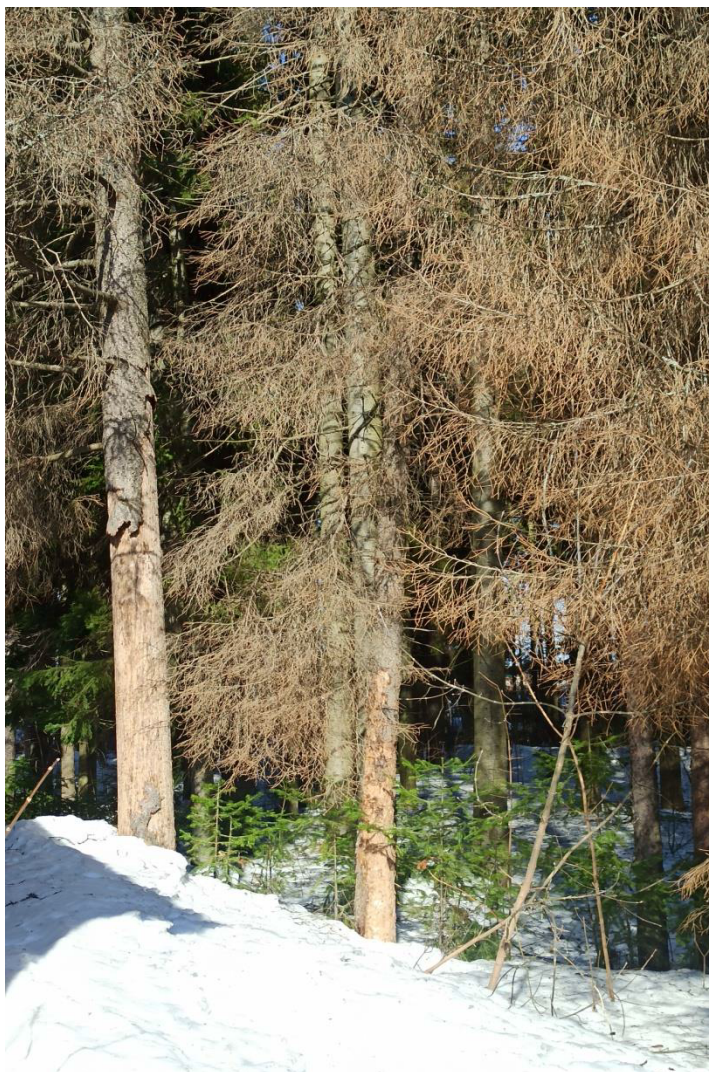
Фото № 3



57,88867 52,23685

Дата обследования участка: 22.03.2024 г.

Фото № 4



57,88869 52,23757

Дата обследования участка: 22.03.2024 г.